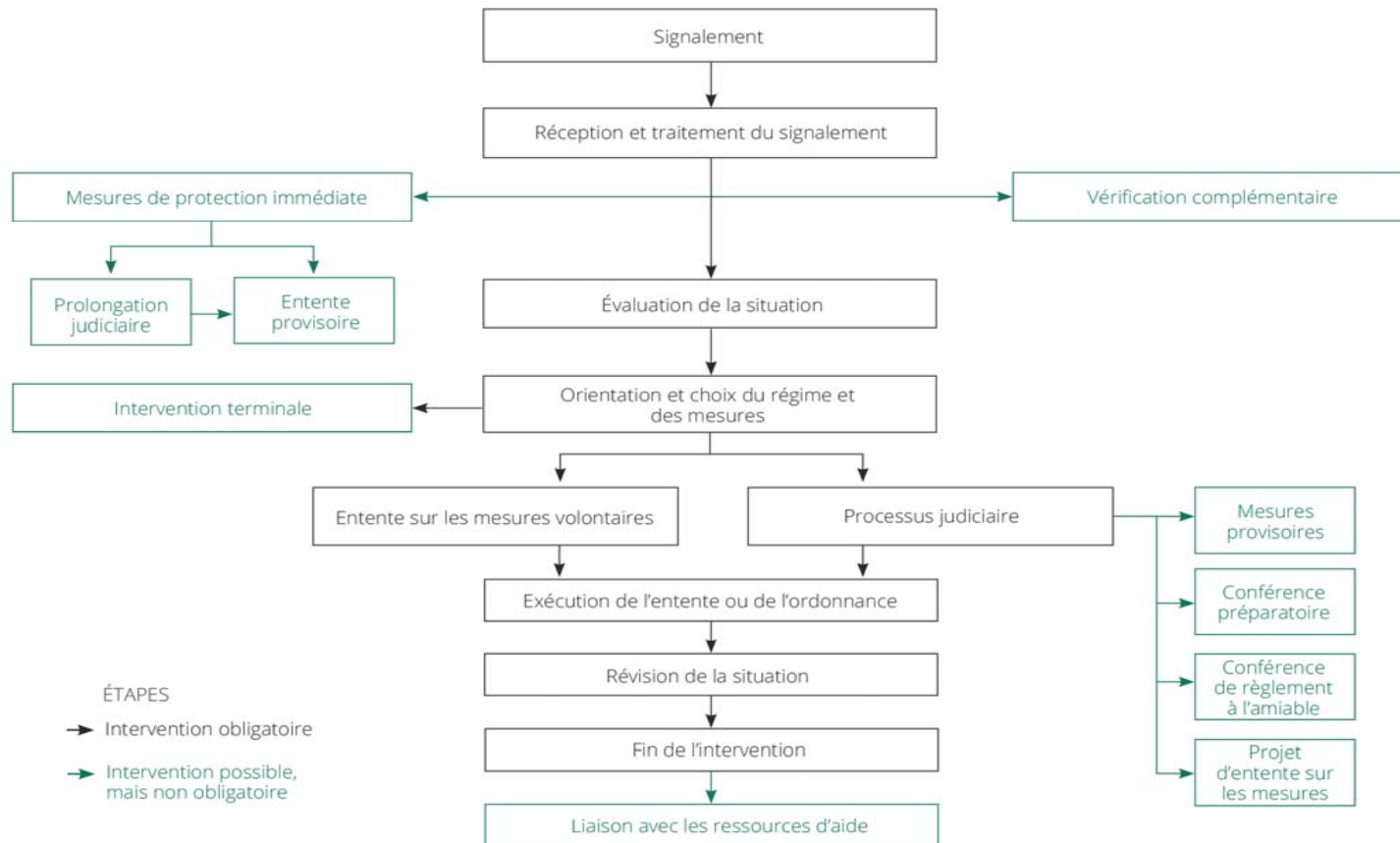


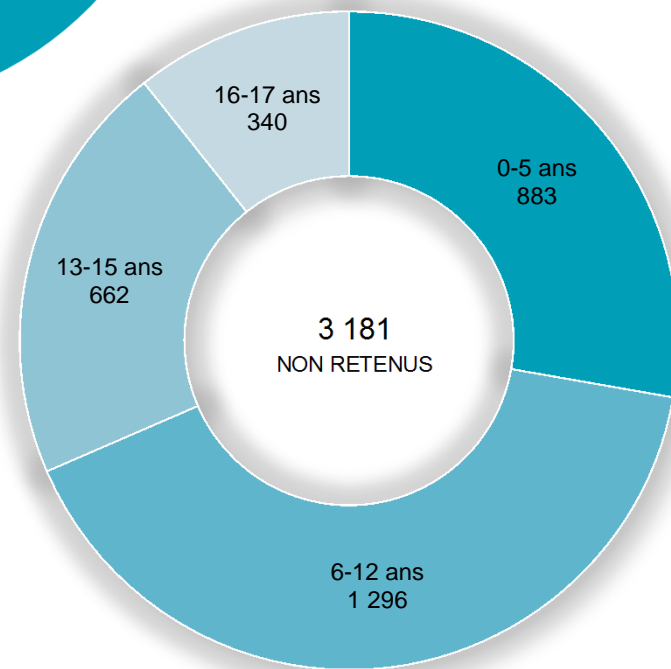
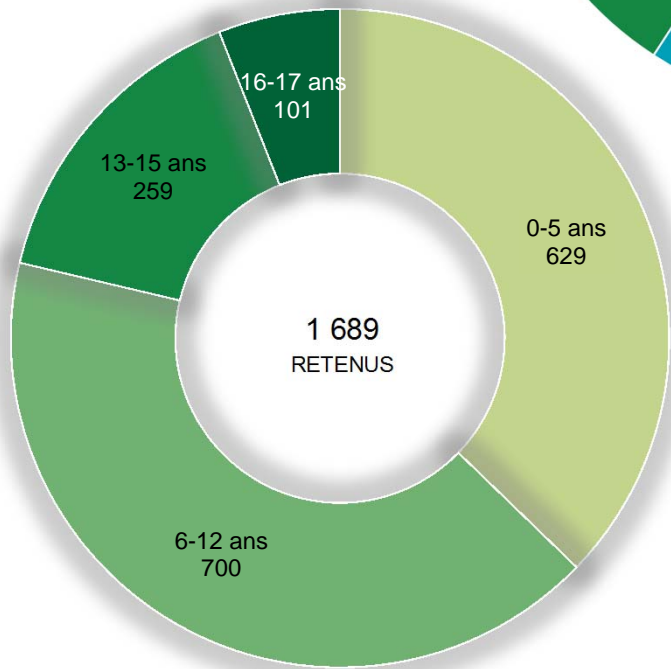
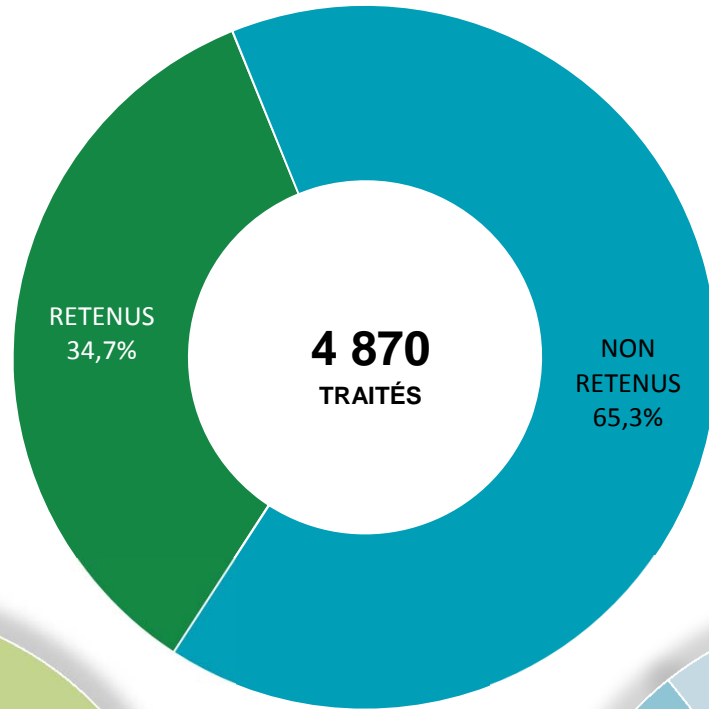
LOI SUR LA PROTECTION DE LA JEUNESSE

PROCESSUS D'INTERVENTION



LPJ - Signalements traités durant l'année

CJ Saguenay - Lac-Saint-Jean
2016-2017



Signalements retenus par problématique

CJ Saguenay - Lac-Saint-Jean

Problématiques	2015-2016						2016-2017					
	0-5	6-12	13-15	16-17	Total	%	0-5	6-12	13-15	16-17	Total	%
	<i>Ans</i>						<i>Ans</i>					
Abandon	1	0	0	0	1	0,1%	2	1	0	1	4	0,2%
Abus physique	101	238	49	15	403	27,5%	110	187	44	30	371	22,0%
Risque sérieux d'abus physique	47	45	2	1	95	6,5%	64	45	10	5	124	7,3%
Abus sexuel	20	18	21	16	75	5,1%	17	31	23	9	80	4,7%
Risque sérieux d'abus sexuel	17	31	10	1	59	4,0%	20	40	9	2	71	4,2%
Mauvais traitements psychologiques	82	77	21	3	183	12,5%	146	137	41	14	338	20,0%
Négligence	93	136	39	22	290	19,8%	119	141	53	5	318	18,8%
Risque sérieux de négligence	123	71	14	3	211	14,4%	151	91	23	1	266	15,7%
Troubles de comportement sérieux	0	27	75	47	149	10,2%	0	27	56	34	117	6,9%
Total	484	643	231	108	1 466	100,0%	629	700	259	101	1 689	100,0%

Source : Bilan des directeurs de la protection de la jeunesse

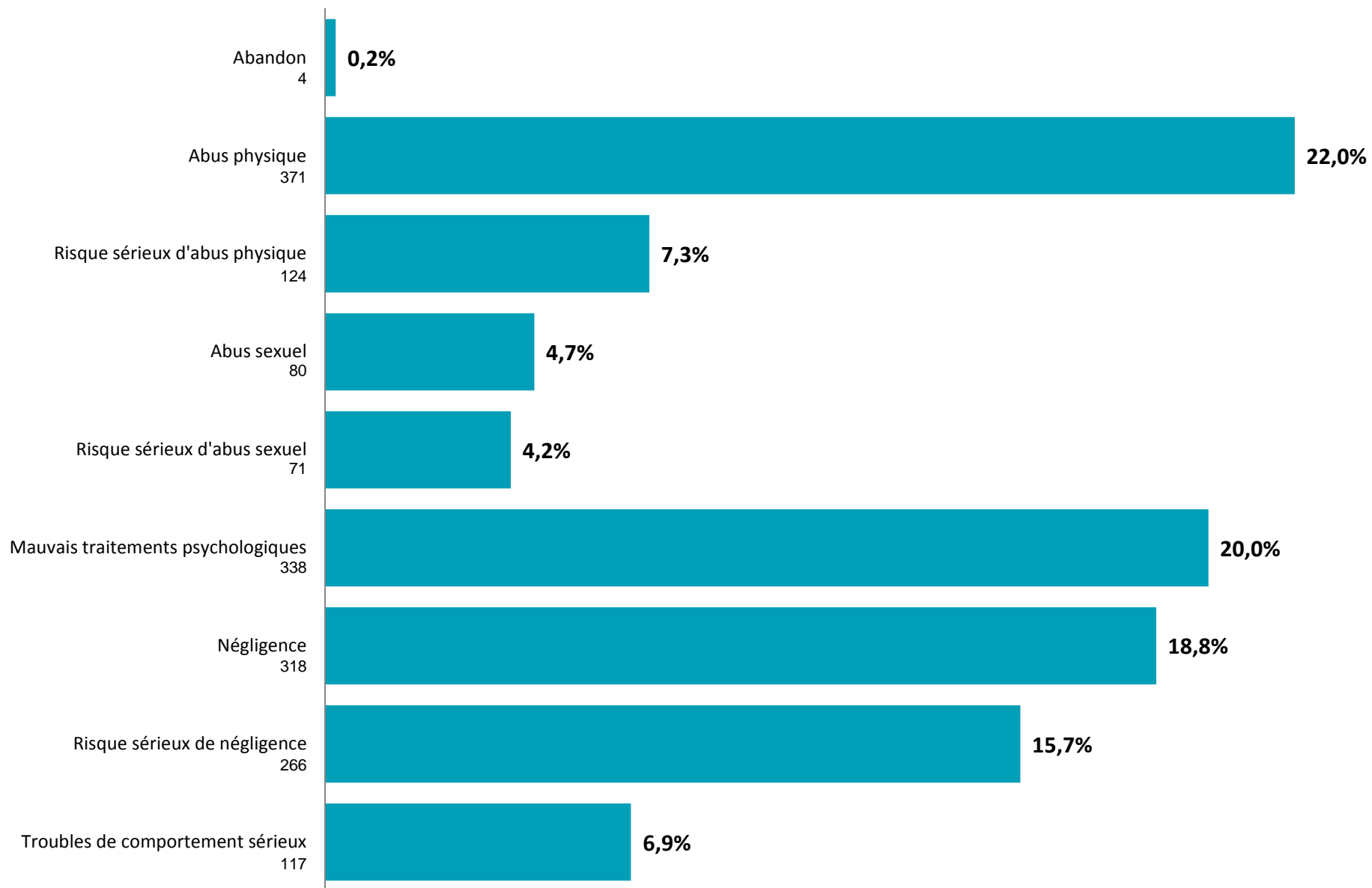
MSSS, 2017-08-01

LPJ_Signalements retenus par problématique_CJ Saguenay - Lac-Saint-Jean_2016_2017.xlsx

LPJ - Signalements retenus par problématique

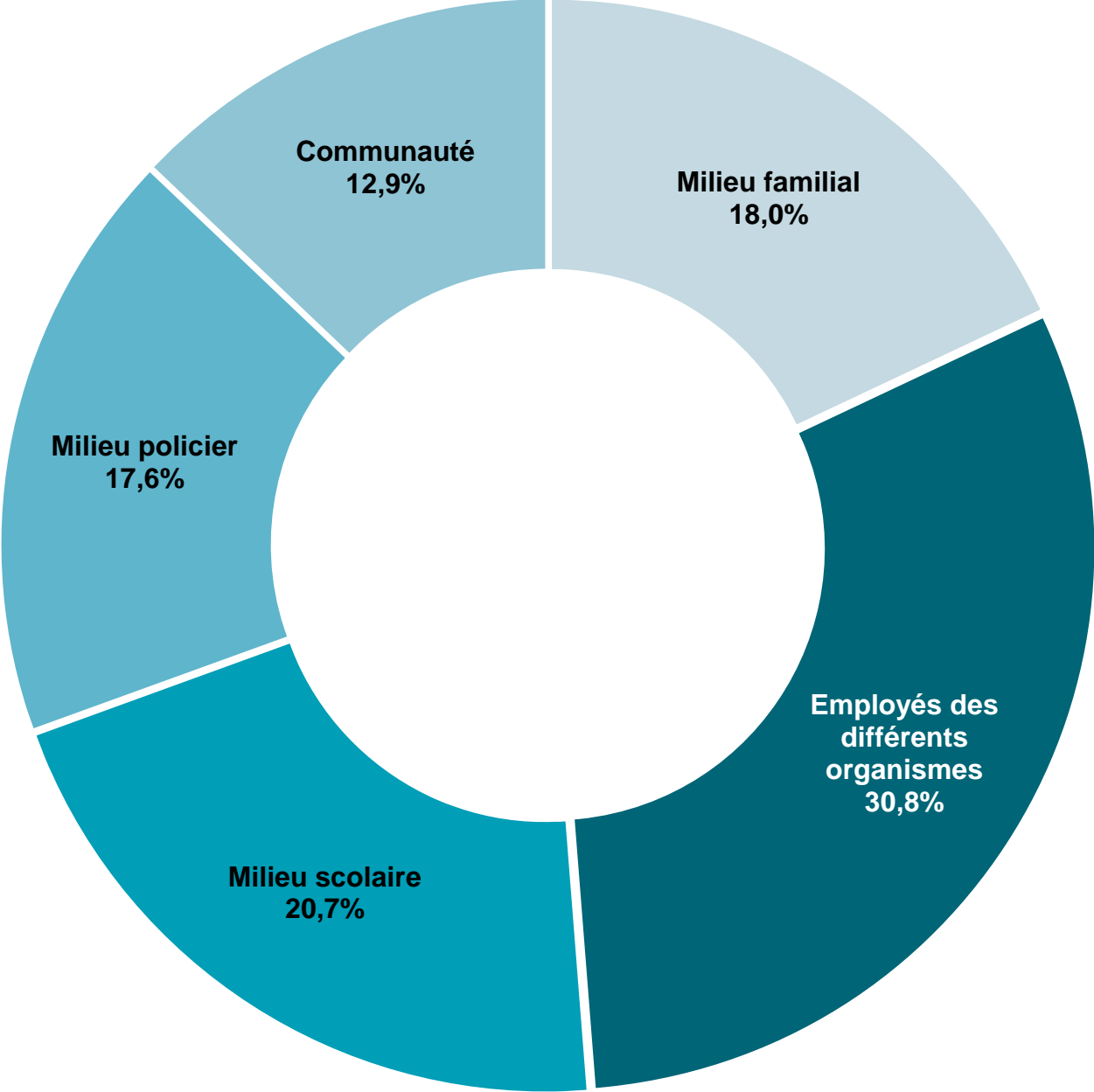
CJ Saguenay - Lac-Saint-Jean
2016-2017

1 689 signalements retenus



LPJ - Provenance des signalements traités

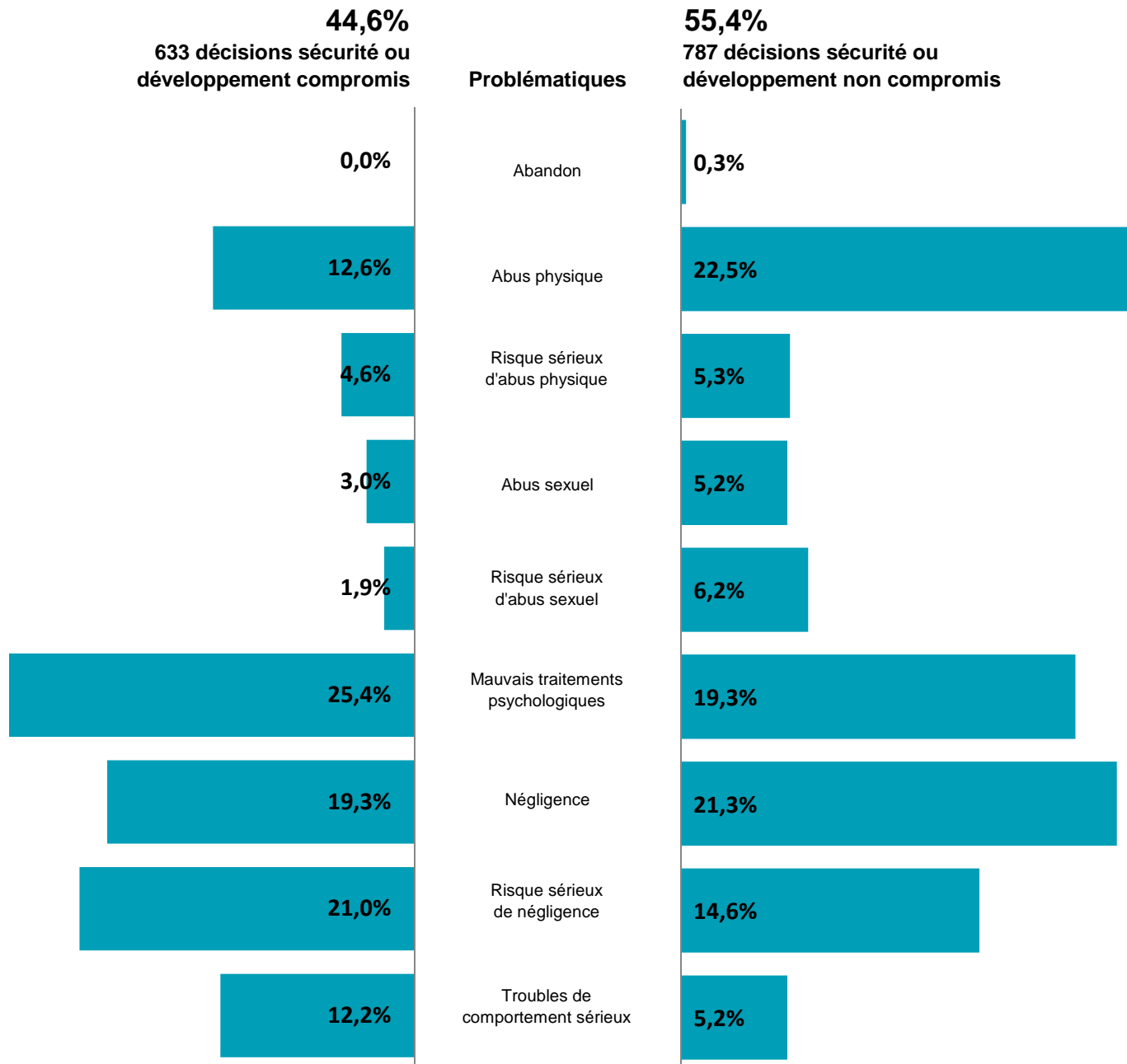
CJ Saguenay - Lac-Saint-Jean
2016-2017



Source : Bilan des directeurs de la protection de la jeunesse
MSSS, 2017-08-01

LPJ - Décisions du DPJ après l'évaluation d'un signalement retenu

CJ Saguenay - Lac-Saint-Jean
2016-2017



Enfants dont la situation est prise en charge par le DPJ

CJ Saguenay - Lac-Saint-Jean

Problématiques	2015-2016						2016-2017					
	0-5	6-12	13-15	16-17	Total	%	0-5	6-12	13-15	16-17	Total	%
	Ans						Ans					
Abandon	2	12	11	16	41	2,9%	1	9	11	15	36	2,4%
Abus physique	25	71	37	23	156	11,2%	16	93	39	24	172	11,6%
Risque sérieux d'abus physique	13	14	4	3	34	2,4%	18	26	4	4	52	3,5%
Abus sexuel	1	5	14	11	31	2,2%	0	6	15	6	27	1,8%
Risque sérieux d'abus sexuel	2	18	2	3	25	1,8%	1	11	8	2	22	1,5%
Mauvais traitements psychologiques	64	123	38	33	258	18,5%	84	150	42	27	303	20,5%
Négligence	64	161	70	57	352	25,2%	64	141	68	48	321	21,7%
Risque sérieux de négligence	151	108	36	30	325	23,2%	191	119	42	30	382	25,8%
Troubles de comportement sérieux	0	11	63	102	176	12,6%	0	15	54	94	163	11,0%
Total	322	523	275	278	1 398	100,0%	375	570	283	250	1 478	100,0%

Source : Bilan des directeurs de la protection de la jeunesse

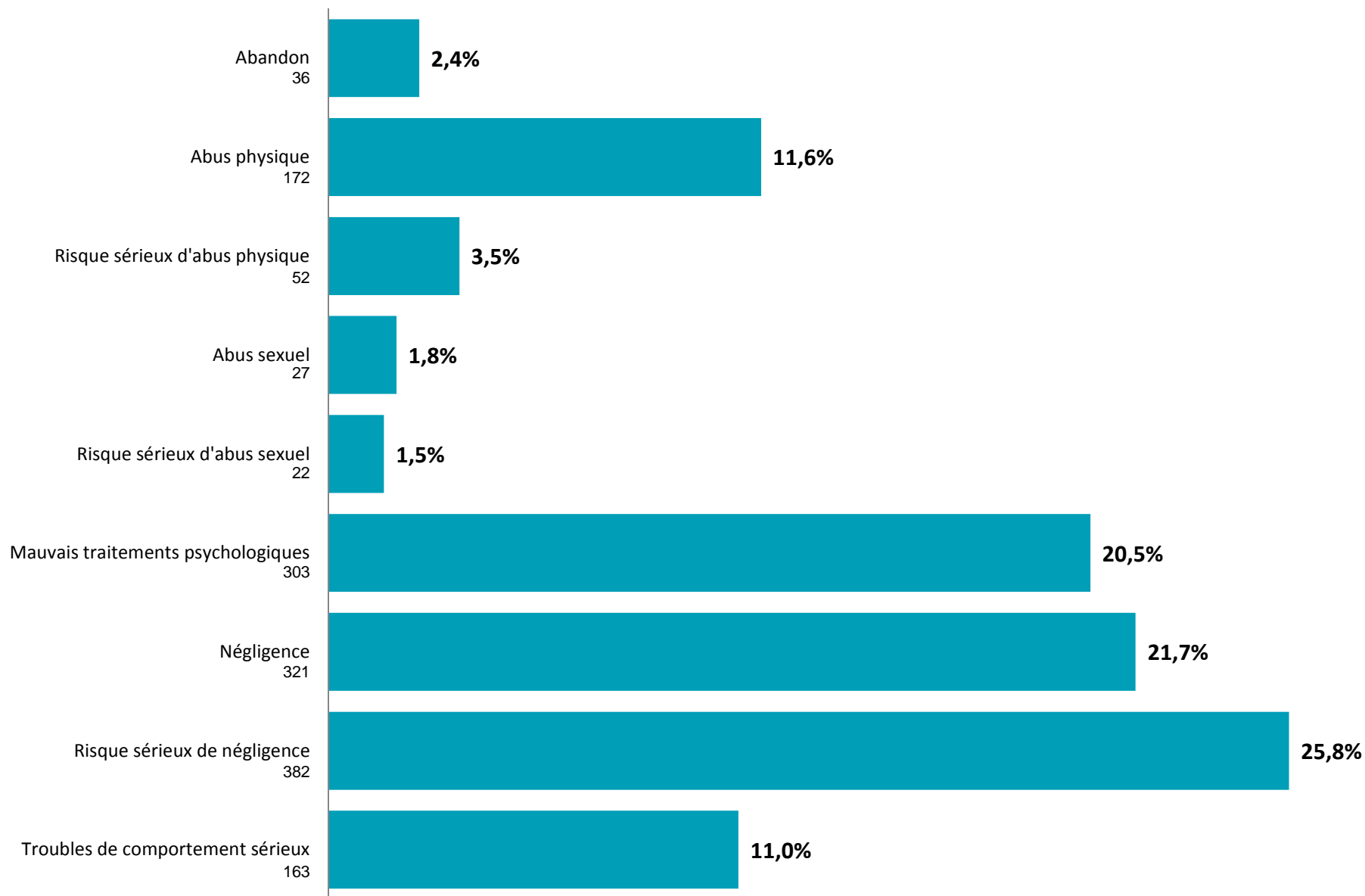
MSSS, 2017-08-01

LPJ_Enfants pris en charge_CJ Saguenay - Lac-Saint-Jean_2016_2017.xls

LPJ - Enfants dont la situation est prise en charge par le DPJ

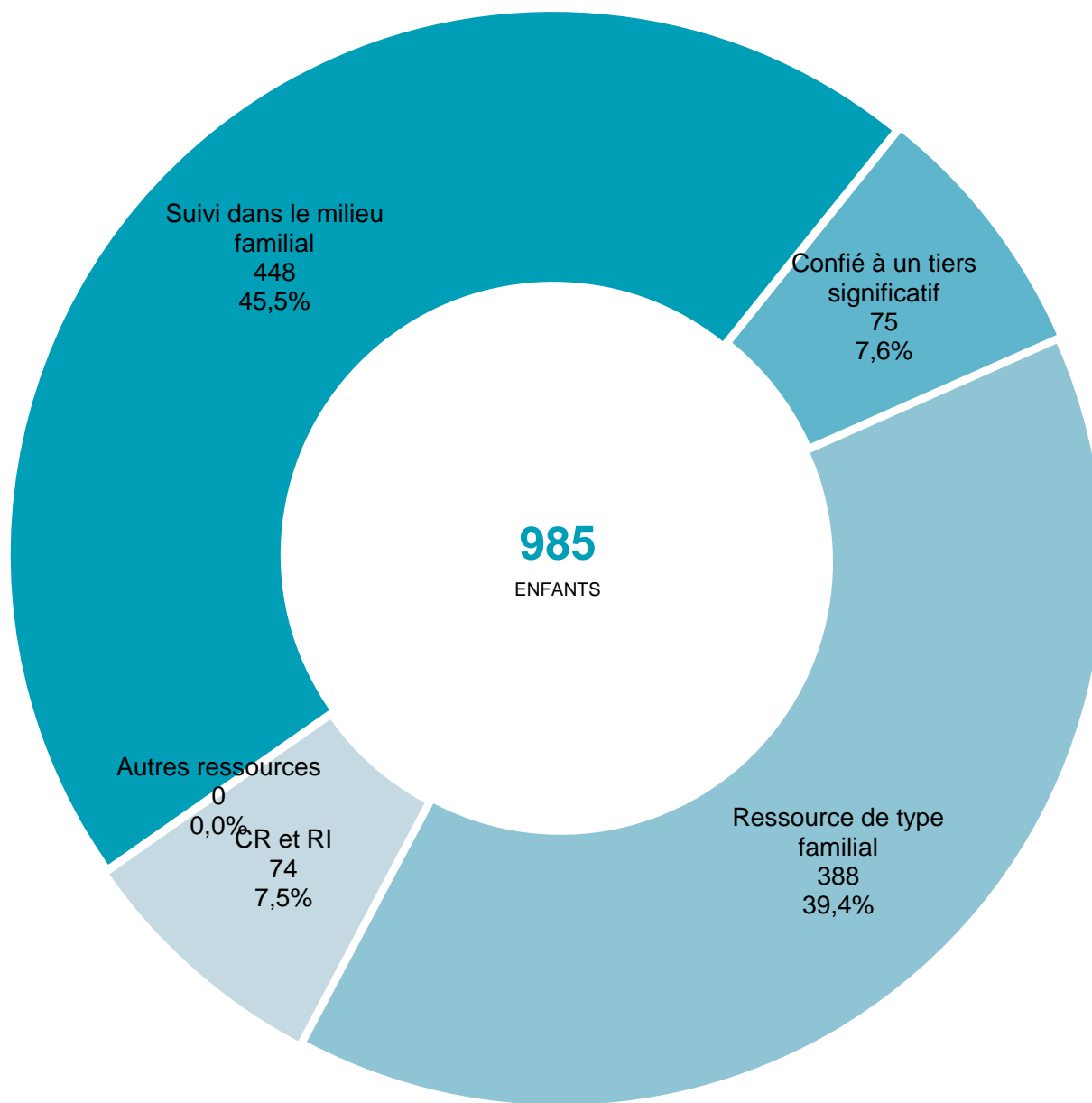
CJ Saguenay - Lac-Saint-Jean
2016-2017

1 478 enfants



LPJ - Milieu de vie des enfants dont la situation est prise en charge par le DPJ

CJ Saguenay - Lac-Saint-Jean
Au 31 mars 2017



Troubles de comportement à l'application des mesures

CJ Saguenay - Lac-Saint-Jean

Article	Description	Au 31 mars 2015		Au 31 mars 2016		Au 31 mars 2017	
		Principal	Secondaire	Principal	Secondaire	Principal	Secondaire
1601	Problème de toxicomanie	44	18	33	19	31	14
1602	Problème de jeu excessif						
1603	Problème de fugue	12	8	10	11	20	7
1604	Problème de fréquentations à risque	17	7	13	14	16	12
1605	Problème de comportement sexuel inapproprié	10	5	7	7	7	7
1606	Problème de comportement suicidaire	19	13	21	8	16	9
1607	Problème de refus des soins pour sa santé mentale	4	3	3	3	7	2
1608	Problème de refus des soins pour sa santé physique	3	1	1		1	
1609	Problème d'autres comportements inappropriés	15	20	10	23	17	22
1610	Problème de vol	9	6	3	5	5	5
1611	Problème de vandalisme	5	1	1	3	1	2
1612	Problème de pyromanie						
1613	Problème de violence verbale	42	28	36	29	35	27
1614	Problème de violence physique	39	18	33	22	30	18
1615	Problème de violence sexuelle	6	1	3	1	8	
1616	Problème de commerce de drogue	2	1		1	1	1
1617	Problème d'autres comportements inappropriés pour autrui	1	3	2	1	1	2
1701	Fugue de sa famille naturelle						
1702	Fugue de sa famille d'accueil				1		1
Total		228	133	176	148	196	129

Source : Bilan des directeurs de la protection de la jeunesse

MSSS, 2017-08-01

LPJ_TroublesComportementsAM_CJ Saguenay - Lac-Saint-Jean_2015à2017.xls

Statistiques provinciales Adoption

Adoptions d'enfants québécois réalisées en cours d'année

	Nombre d'adoptions d'enfants québécois										
	2006-2007	2007-2008	2008-2009	2009-2010	2010-2011	2011-2012	2012-2013	2013-2014	2014-2015	2015-2016	2016-2017
CJ01	28	10	17	6	3	7	11	2	8	6	6
CJ02	15	11	12	26	20	31	24	18	22	16	27
CJ03	29	22	27	34	25	20	21	22	15	17	24
CJ04	28	31	40	21	17	16	29	46	38	32	30
CJ05	25	25	27	15	19	14	17	19	15	21	19
CJ06Bat	24	18	17	31	31	26	25	14	16	5	21
CJ06Mtl	79	57	85	63	57	73	39	43	50	29	46
CJ07	8	16	14	11	19	23	10	12	10	8	9
CJ08	2	0	4	6	19	9	6	3	10	5	2
CJ09	4	6	10	13	2	6	5	4	5	4	5
CJ11	7	3	3	6	14	2	3	2	5	4	2
CJ12	6	5	15	2	6	1	0	6	7	4	4
CJ13	1	12	4	3	8	6	4	3	2	11	2
CJ14	13	15	10	12	3	18	9	7	9	8	7
CJ15	4	20	14	19	12	24	24	11	19	24	12
CJ16	63	45	34	44	48	69	68	50	44	45	38
Total	336	296	333	312	303	345	295	262	275	239	254
Année courante vs année précédente											
Écart	N/A	-11,9%	12,5%	-6,3%	-2,9%	13,9%	-14,5%	-11,2%	5,0%	-13,1%	6,3%

Source : Bilan des directeurs de la protection de la jeunesse
MSSS, 2017-08-01

LPJ_Adoptions enfants quebecois_2007 a 2017.xls

Statistiques provinciales Adoption

Situations d'adoptions internationales dans lesquelles les DPJ sont impliqués

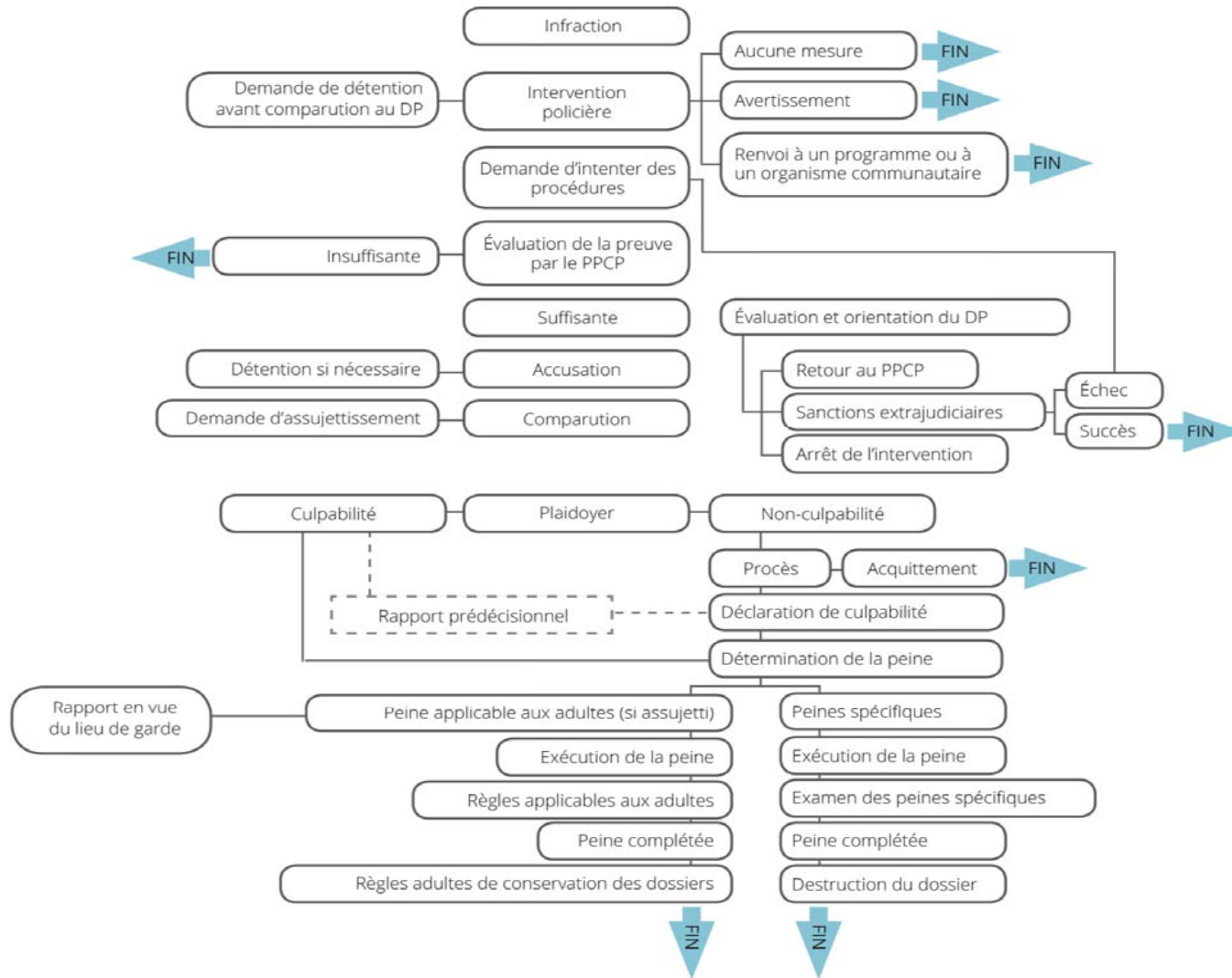
	Nombre de situations d'adoptions internationales										
	2006-2007	2007-2008	2008-2009	2009-2010	2010-2011	2011-2012	2012-2013	2013-2014	2014-2015	2015-2016	2016-2017
CJ01	14	11	15	13	21	7		5	7		2
CJ02	26	20	15	22	22	15	7	21	7	4	10
CJ03	38	48	32	54	49	31	28	15	26	12	10
CJ04	14	22	18	10	14	7	11	8	9	8	4
CJ05	17	15	13	24	21	11	12	5	10	9	2
CJ06Bat			30	26	23	18	14	21	17	8	9
CJ06Mtl	98	96	49	68	77	28	24	24	30	26	20
CJ07	24	28	11	31	30	19	10	13	16	11	6
CJ08	8	5	5	8	8	10	10	2	2	3	2
CJ09	6	2	2	7	5	3	1	2	4	2	2
CJ11	3	5	1	2	3	2		6	2	2	1
CJ12	19	25	18	27	31	16	18	10	21	13	9
CJ13	23	22	20	26	36	21	19	11	7	4	3
CJ14	20	4	13	20	27	13	5	10	12	4	6
CJ15	25	26	23	25	31	21	17	14	20	9	7
CJ16	94	65	51	89	92	47	38	50	44	32	14
Total	429	394	316	452	490	269	214	217	234	147	107
Année courante vs année précédente											
Écart	N/A	-8,2%	-19,8%	43,0%	8,4%	-45,1%	-20,4%	1,4%	7,8%	-37,2%	-27,2%

Source : Secrétariat à l'adoption internationale (SAI)

MSSS, 2017-08-01

LPJ_Adoptions enfants internationales_2007 a 2017.xls

APPLICATION DE LA LSJPA



Statistiques provinciales LSJPA

Nombre d'adolescents contrevenants ayant reçu des services

CJ Saguenay - Lac-Saint-Jean

	2015-2016						2016-2017					
	12-13	14-15	16-17	18 et +	Total	%	12-13	14-15	16-17	18 et +	Total	%
	<i>Ans</i>						<i>Ans</i>					
Filles	5	29	46	37	117	22%	1	29	45	28	103	22%
Garçons	19	75	157	173	424	78%	15	77	120	150	362	78%
Total	24	104	203	210	541	100%	16	106	165	178	465	100%

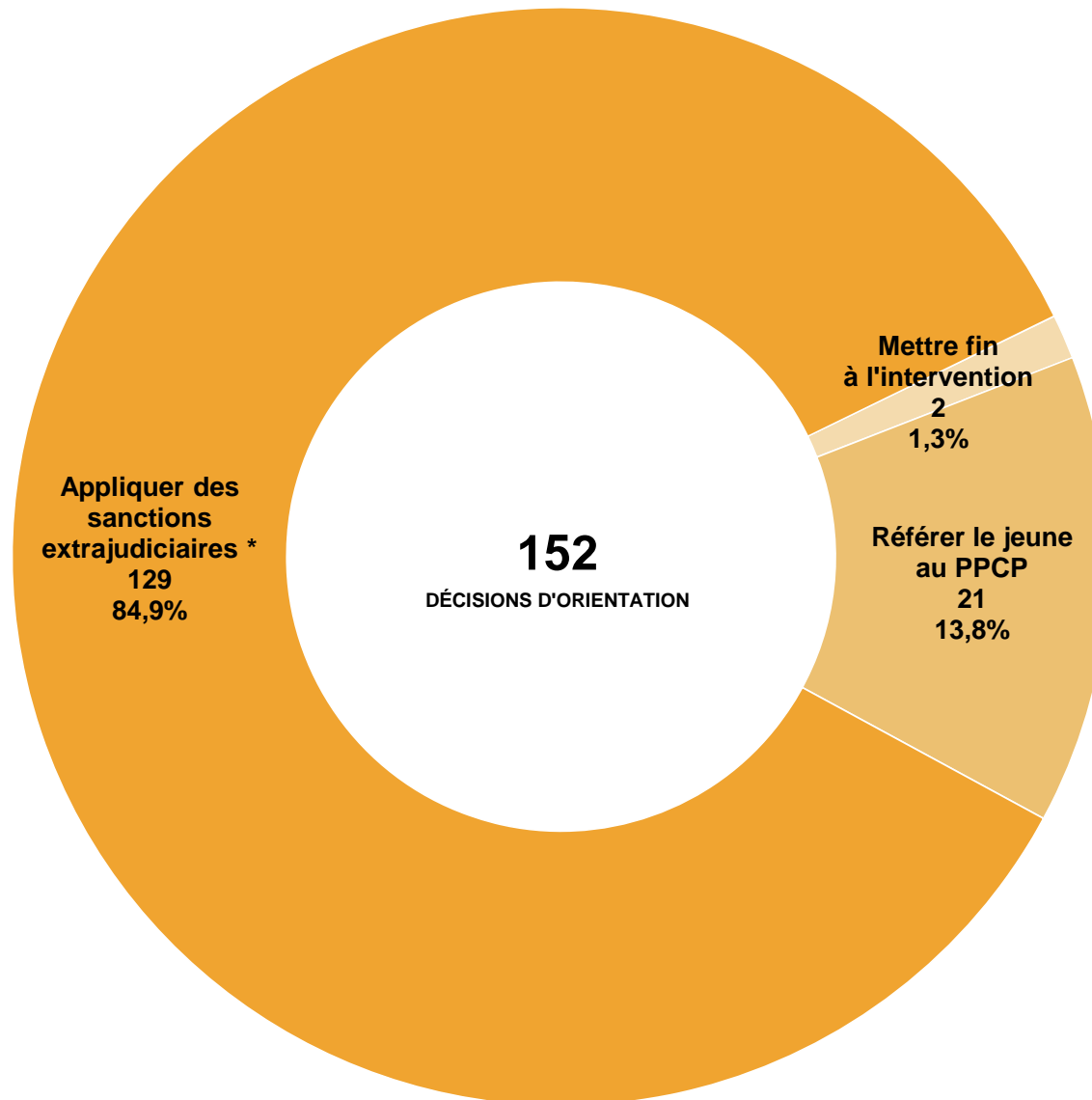
Source : Bilan des directeurs de la protection de la jeunesse

MSSS, 2017-08-01

LSJPA_Nb ado contrevenants DP_CJ Saguenay - Lac-Saint-Jean_2017_2016.xls

LSJPA - Nombre d'évaluations / orientations et décisions du directeur provincial

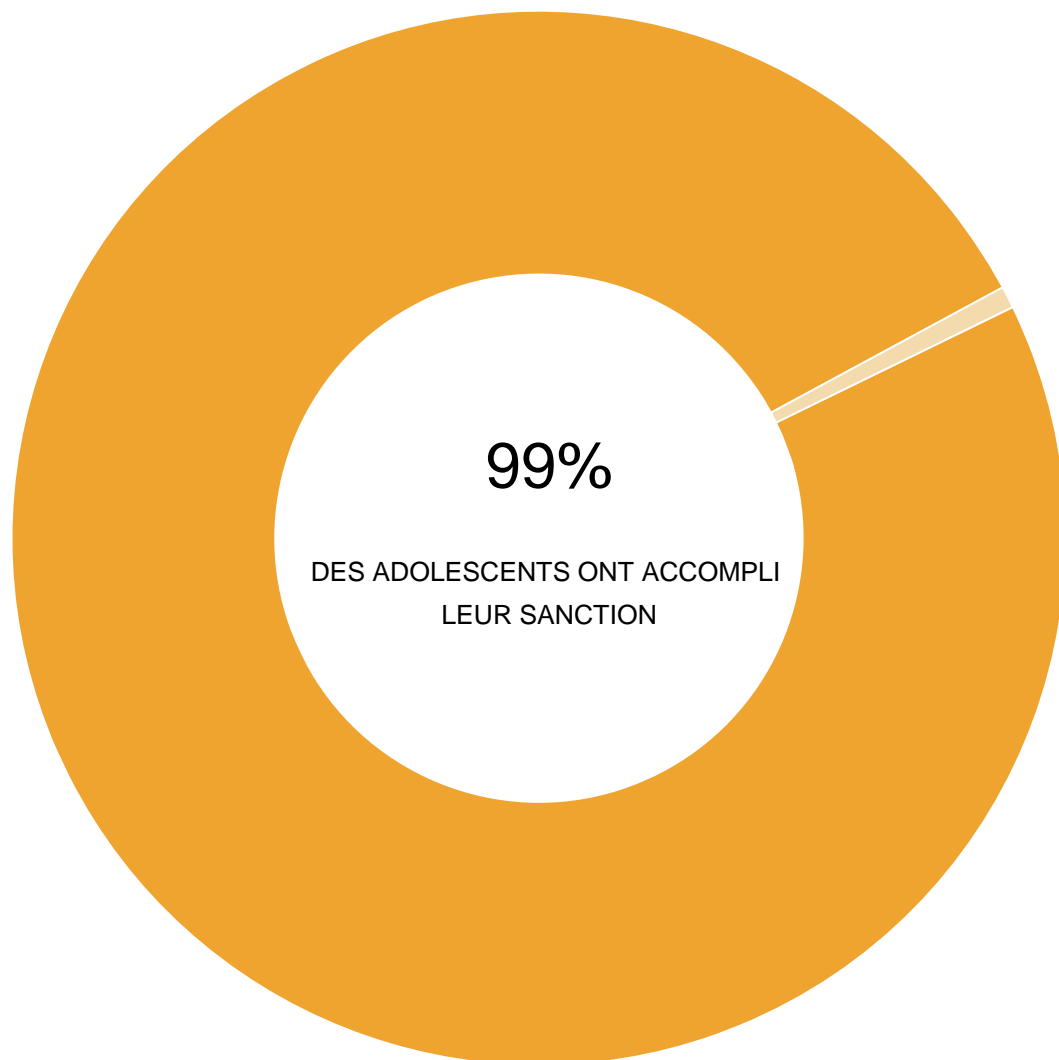
CJ Saguenay - Lac-Saint-Jean
2016-2017



* 166 adolescents sont touchés par des sanctions extrajudiciaires

Accomplissement des sanctions extrajudiciaires

CJ Saguenay - Lac-Saint-Jean
2016-2017



149

SANCTIONS ACCOMPLIES

+

1

SANCTIONS NON COMPLÉTÉES
(RETOUR AU PPCP)

=

150

SANCTIONS

Rapports prédécisionnels (RPD) complétés à la demande de la Cour du Québec - Chambre de la jeunesse

CJ Saguenay - Lac-Saint-Jean

		2015-2016					2016-2017				
		12-13	14-15	16-17	18 et +	Total	12-13	14-15	16-17	18 et +	Total
		<i>Ans</i>					<i>Ans</i>				
Nombre de RPD	Filles	0	3	7	3	13	0	2	5	2	9
	Garçons	4	7	26	23	60	1	7	26	21	55
	Total	4	10	33	26	73	1	9	31	23	64
Nombre d'adolescents concernés	Filles	0	3	6	3	12	0	2	4	2	8
	Garçons	3	6	26	22	57	1	7	23	20	51
	Total	3	9	32	25	69	1	9	27	22	59

Source : Bilan des directeurs de la protection de la jeunesse

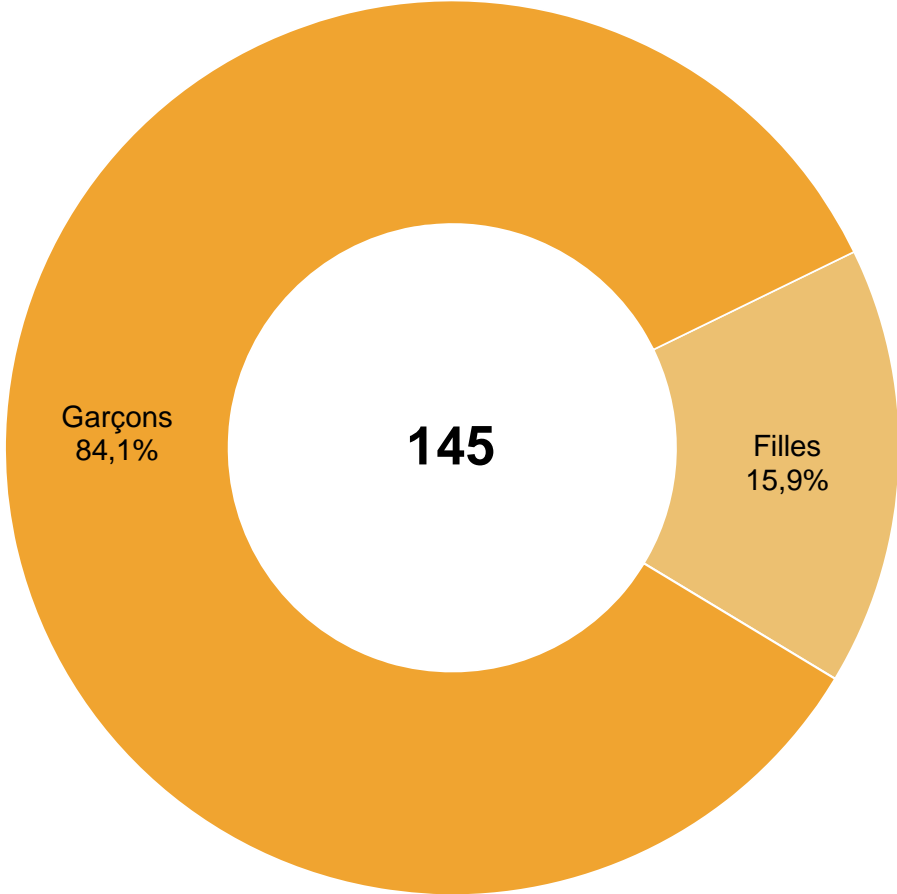
MSSS, 2017-08-01

LSJPA_Nb RPD_2016_2017.xls

LSJPA - Peines ordonnées durant l'année impliquant le directeur provincial

CJ Saguenay - Lac-Saint-Jean
2016-2017

PEINES PURGÉES DANS LA COLLECTIVITÉ (sans mise sous garde)



PEINES COMPORTANT UNE MISE SOUS GARDE

